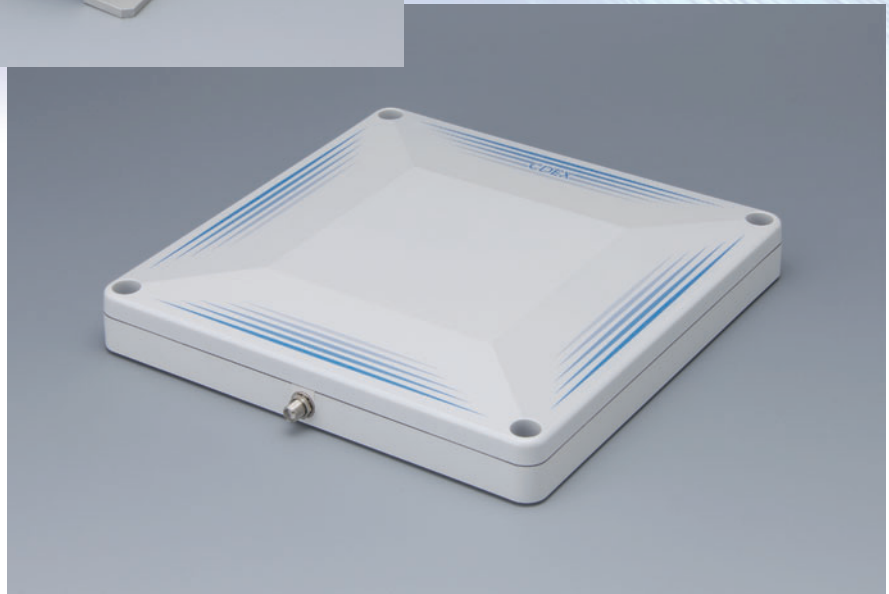




EPC Global Class1 Generation2準拠  
高出力型UHF RFIDリーダー・ライタ

# CR-900LJシリーズ **新製品**



## ◆据置型オールインワンリーダー・ライタ◆

- C1Gen2準拠RFタグ,ISO/IEC18000-6TypeC準拠RFタグ対応
- 多様なシーンでのニーズに応じて、インターフェースの充実化・耐環境性を向上
- 近距離通信への対応を図るために送信出力範囲を0.01~1.0Wまで拡大
- 最大8台までのアンテナを増設制御可能
- 用途に応じて40kbps/80kbps/160kbpsの伝送速度の選択可能



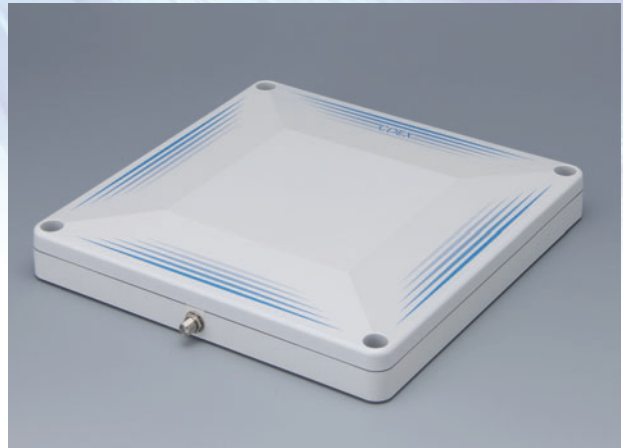
株式会社シーデックス

# EPC Global Class1 Generation2準拠 高出力型UHF RFIDリーダ・ライタ

## リーダ・ライタユニット仕様

Parts NO.	CR-900LJ-4	
対応周波数	UHF ( 952 ~954 MHz )	
周波数切替ステップ	50 KHz	
占有帯域幅	200 KHz	送信 40kbps/受信40kbps, 送信 40kbps/受信80kbps
	400 KHz	送信 80kbps/受信80kbps, 送信 80kbps/受信160kbps
	600 KHz	送信 160kbps/受信160kbps
チャンネル数	最大9チャンネル(200KHz×9)	
RF出力	0.01~1.0W ※1	
アンテナ出力	4 W EIRP (アンテナ利得:6dBi)	
アンテナ端子	8 端子 (送信受信共用:4 端子,受信専用:4端子)	
アンテナモード	送信受信共用モード(最小必要アンテナ数:1), 送信受信分離モード(最小必要アンテナ数:2)	
入力電圧/消費電力	DC12V±10 %/ 1.6A以下	
サイズ/重量	W242×D195×H48 mm / 約1.7 kg	
外部インターフェース	RS-232C,Ethernet (100BASE-TX/10BASE-T), 無線LAN (IEEE802.11a/b/g) ※2	
動作温度	-10 ~+50 °C (結露なきこと)	
プロトコル	EPC Global Class1 Generation2準拠, ISO/IEC18000-6 Type C準拠	
付属機能	汎用入力端子	4ポート
	汎用出力端子	2ポート(リレー出力),2ポート(オープンコレクタ出力)
	LED表示	送信アンテナステータス,受信アンテナステータス, 汎用入出力端子ステータス
防塵・防水保護等級	IP53	

※1) アプリケーションからの制御により設定。  
 ※2) IEEE802.11a/b/g はオプション設定。



## アンテナユニット仕様

Parts NO.	CA-900JC-4	CA-900JL-4
偏 波	円偏波	直線偏波
動作温度	-10~ +50°C	
防塵・防水保護等級	IP65	
サイズ/重量	W190×H190×D25 mm / 約425 g	
その他	送信受信共用型アンテナ,ケーブル長3m・5m・10m ※3	

※3) アプリケーション側からの制御により、「送信専用アンテナ」「受信専用アンテナ」「送信受信共用アンテナ」に切り替え可能。  
 ケーブル長は3m品、5m品、10m品から選択可能。

開発・製品販売元

本データシート記載の内容は、予告無く変更することがあります。記載内容は、2008年7月1日現在のものです。



株式会社シーデックス

営業1部

〒206-0804 東京都稲城市百村1623-1 パストラルハイム稲城ビル  
 TEL:042-378-5999 FAX:042-378-5998 E-Mail:rfid@cdex.co.jp

<http://www.cdex.co.jp>

●お問合せ先